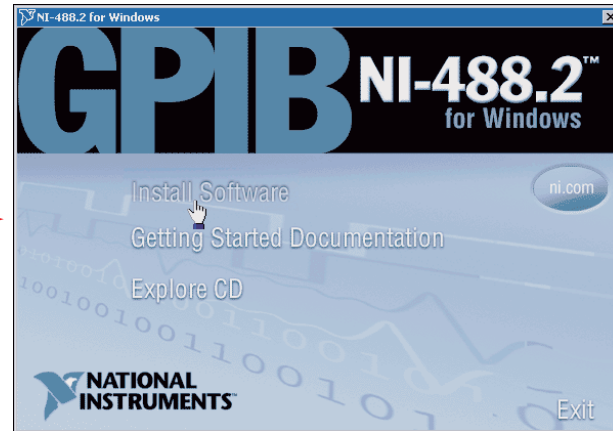


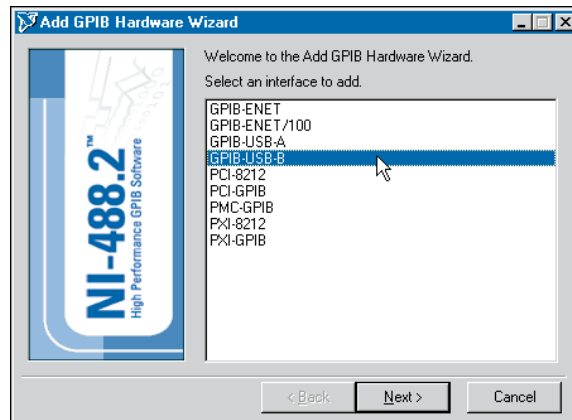
# 1

Insert CD, then choose Install Software.



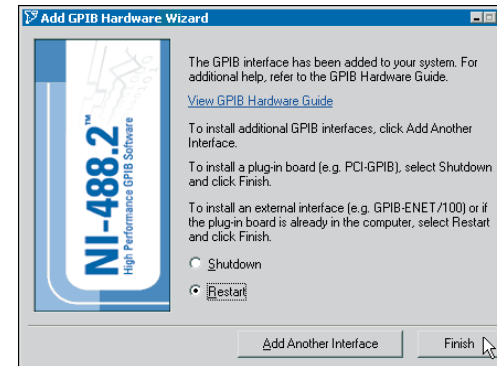
# 2

Select your GPIB-USB interface.



# 3

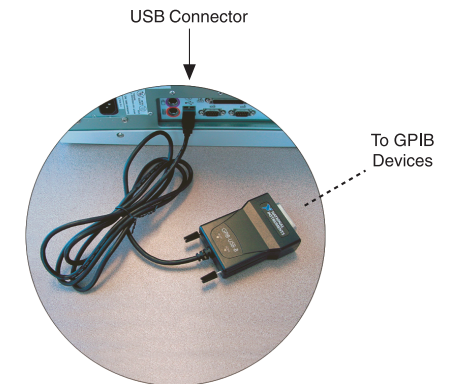
Restart computer.



# 4

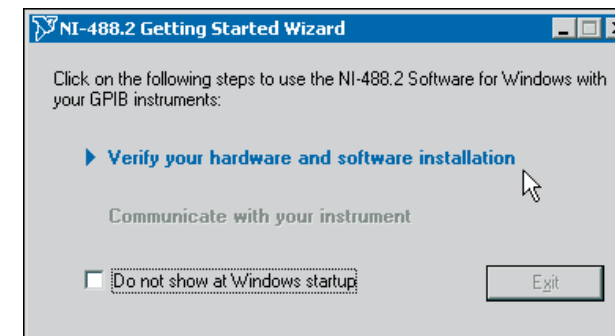
Connect USB cable.

For Help installing your hardware, refer to the *GPIB Hardware Guide* (available on the CD through *Getting Started Documentation*).



# 5

Run NI-488.2 Getting Started Wizard.



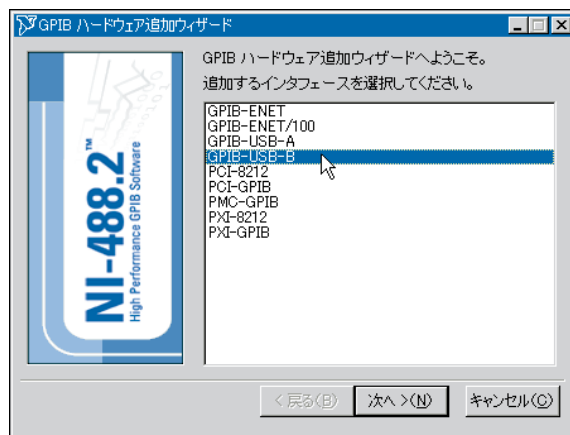
# 1

CDを挿入して、「ソフトウェアをインストール」を選択します。



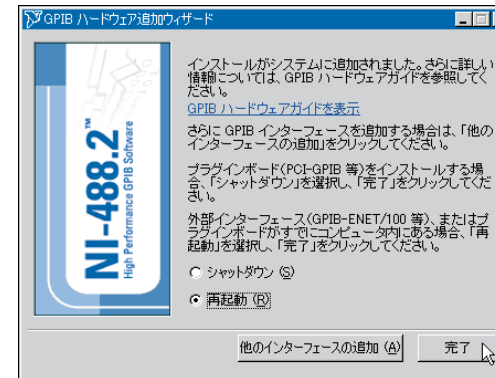
# 2

GPIO-USBインタフェースを選択します。



# 3

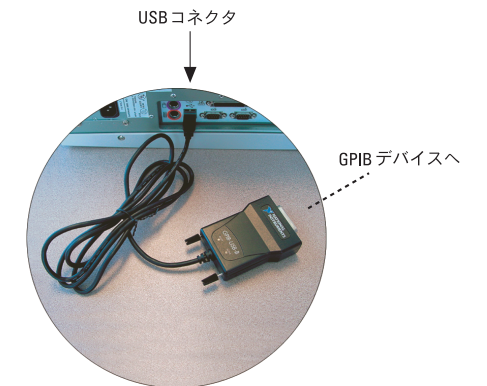
コンピュータを再起動します。



# 4

USBケーブルを接続します。

ハードウェアのインストール方法については、『GPIO ハードウェアガイド』(CDの「ドキュメントを表示」からアクセス可能)を参照してください。



# 5

「NI-488.2クイックスタートウィザード」を実行します。

